

SAMEN WERKEN AAN DE VERKLARENDE ANALYSE

aandachtspunten voor een betere integratie

ORGANISATIES BINNEN & TUSSEN ORGANISATIES

VISIE

- Creëer een visie op de inzet van de Verklarende Analyse en draag dit uit



- Toon een enthousiasmerende houding



- Stel Kaders vast voor de inzet van de Verklarende Analyse, denk aan tijd, expertise en verantwoordelijkheid



- Werk samen met Ketenpartners en bespreek brede inzet van de Verklarende Analyse



TRAINEN & EVALUEREN



- 1 Bied trainingen aan voor professionals

- 2 Ondersteun professionals bij de implementatie: bied tijd en ruimte



- 3 Reflecteer met het team op de toepassing van de Verklarende Analyse

- 4 Stimuleer leren met herhaaltrainingen en leerbijeenkomsten



SAMENWERKING TUSSEN ORGANISATIES

- Stimuleer uitwisselingen tussen organisaties en professionals: loop bij elkaars werkprocessen mee



- Reflecteer op de samenwerking en evalueer werkafspraken



- Vertrouw op elkaars expertise



PROFESSIONALS LEREN VAN & MET ELKAAR

- Zoek de samenwerking met andere professionals, ook zonder casuïstiek



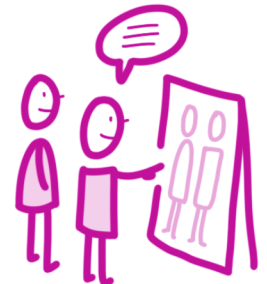
- Kijk breder dan eigen organisatieafspraken en vertrouw op elkaars expertise

- Bespreek samenwerkingsafspraken met collega's en ketenpartners:



- Bespreek wie regie voert in de samenwerking
- Stel Kaders voor inzet van de Verklarende Analyse
- Spreek dezelfde taal

- Waarborg een warme overdracht bij casusovername



- Neem tijd voor reflectie en leer van elkaars handelen

